

Neria™ Guard

- Infusionssets



Neria™ Guard ist ein Infusionsset mit einer weichen Kanüle und einer integrierten Punktionsvorrichtung - für eine einfache Punktion auf Knopfdruck. Eine zurückziehbare Nadel kann zur Reduktion / Elimination von Nadelstichverletzungen und zu einer praktischeren Punktionstechnik beitragen.

Länge der weichen Kanüle	Länge der Schläuche	Füllvolumen
6 und 9 mm	12, 30, 60, 80 und 110 cm	12 cm ~ 0.04 ml 30 cm - 0.06 ml 60 cm ~ 0.10 ml 80 cm ~ 0.12 ml 110 cm ~ 0.15 ml

Die Infusionssets Neria™ Guard sind in Verpackungseinheiten zu je 10 Stück erhältlich.

Referenz

1. Convatec IC, data on file, D012-002912, 2023.



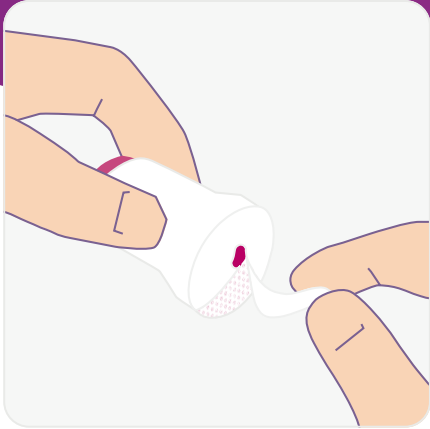
Produktspezifikationen

Kanüle	Weich
Punktionswinkel	90° (in rechtem Winkel)
Dekonnektion	Ja, an der Punktionsstelle
Gauge Größe der Einführnadel	G27
Durchmesser der weichen Kanüle	0,68 mm (≈ G23)
Haftung	Integriertes, hautfreundliches Polyestervlies; Acrylkleber
Nadelsicherheit	Ja, passiv (die Nadel ist vor, während und nach der Punktion nicht sichtbar)
Punktionsvorrichtung	Ja, in das Produkt integriert

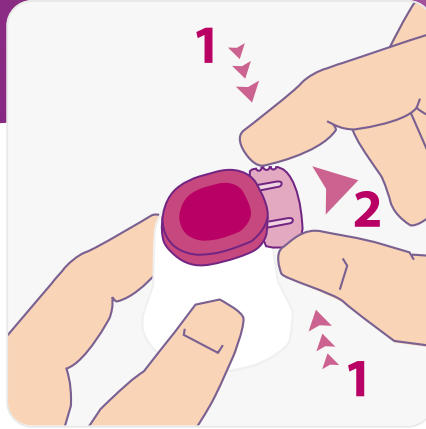
LENUS
Infusionstechnik

Vertrieb
Lenus Infusionstechnik GmbH & Co. KG
Ruhe-Christi-Str. 22 | 78628 Rottweil
Telefon +49 741 174893 00 | Telefax +49 741 174893 09
Mail info@lenus-infusionstechnik.de
www.lenus-infusionstechnik.de

Neria™ Guard - Anwendung



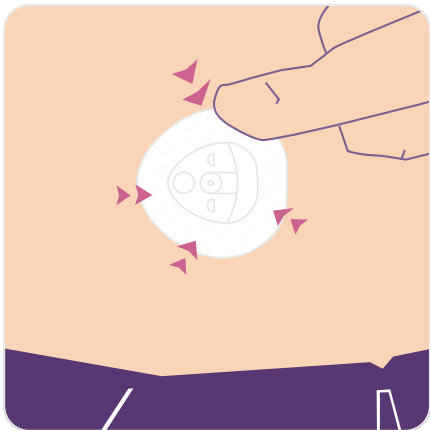
Schritt 1.
Vorsichtig das Papier von der Klebefläche abziehen.



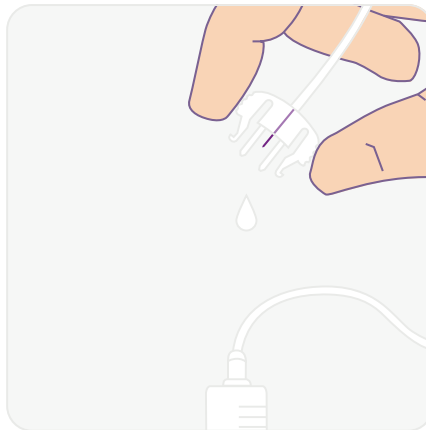
Schritt 2.
Entfernen Sie die Schutzkappe vom roten Auslöseknopf, indem Sie die Schutzkappe seitlich zusammen drücken und gerade herausziehen.



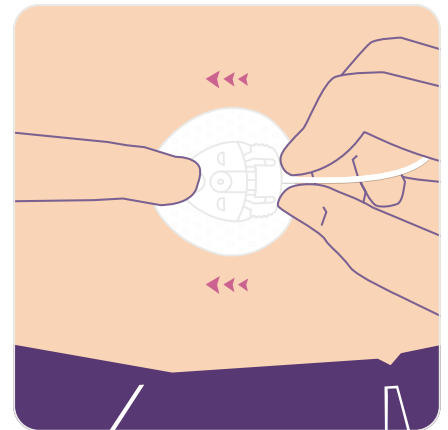
Schritt 3.
Platzieren Sie die Punktionsvorrichtung auf der Haut und drücken Sie den roten Auslöseknopf vollständig herunter.



Schritt 4.
Drücken Sie das Pflaster auf die Haut.



Schritt 5.
Schließen Sie die Pumpe an und befüllen Sie das Schlauchsystem entsprechend den Anweisungen des Pumpenherstellers.



Schritt 6.
Setzen Sie einen Finger auf das Kanülengehäuse und drücken Sie den Konnektor gerade hinein, bis ein „Klick“ zu hören ist.

HAFTUNGSAUSSCHLUSS

Bitte beachten Sie, dass in dieser Anleitung nur einige der Schritte zur Anwendung von Neria™ Guard-Infusionssets beschrieben sind. Vor der Anwendung ist stets die dem Produkt beiliegende Gebrauchsanweisung zu lesen.

AP-68007-DEU-DEU-v1 (v1.0) · Art.-Nr. 3002 · Stand 08/2024

© 2024 ConvaTec

Neria is a trademark of Unomedical A/S. The Convatec name, Hug icon and strapline are trademarks of Convatec.